

 Schweizerische Eidgenossenschaft Confédération suisse Confederazione Svizzera Confederaziun svizra	Fachhandbuch T/U (Trasse/Umwelt) Technisches Merkblatt Bauteil Entwässerung und Strassenabwasserbehandlung	21 001-10471
Eidgenössisches Departement für Umwelt, Verkehr, Energie und Kommunikation UVEK Bundesamt für Strassen ASTRA	Geländer	V1.01 01.01.2017
Abteilung Strasseninfrastruktur I		Seite 1 von 3

1 Kurzbeschreibung:

Bei den tiefen Betonbecken der Strassenentwässerung sind grosse Öffnungen für den Personenschutz mit Geländern abzugrenzen.

2 Es gelten folgende Dokumente:


SUVA Publikation 44006 „Geländer“

3 Dimensionierung:

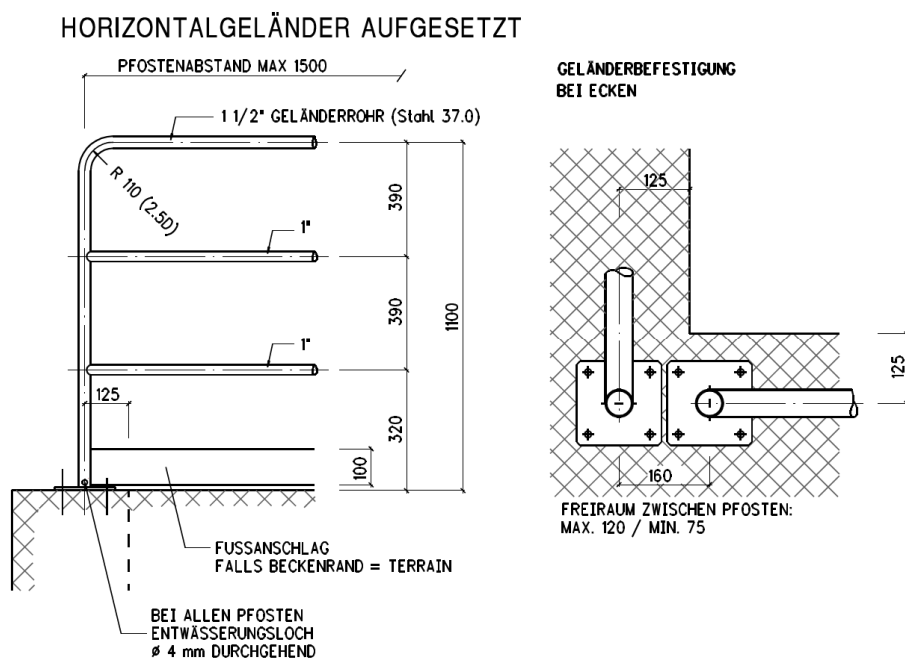
Da Geländer eine reine Absturzsicherung sind, ist für das Dimensionieren nur die Belastung durch ein Anlehnen von Personen bestimmend (siehe dazu die entsprechende SUVA Publikation).

Die Geländerhöhe beträgt 1.10 m ab umliegendem Terrain.

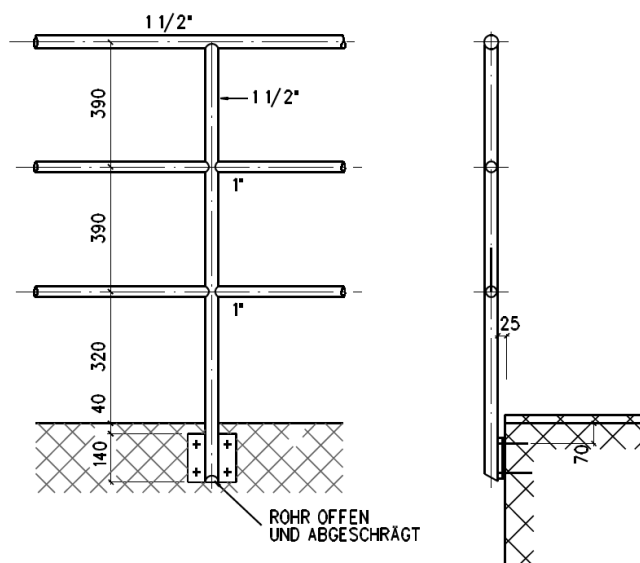
Im Normalfall werden standardisierte feuerverzinkte Stahlgitterrohre verwendet.

 Schweizerische Eidgenossenschaft Confédération suisse Confederazione Svizzera Confederaziun svizra	Fachhandbuch T/U (Trasse/Umwelt) Technisches Merkblatt Bauteil Entwässerung und Strassenabwasserbehandlung	21 001-10471
Eidgenössisches Departement für Umwelt, Verkehr, Energie und Kommunikation UVEK Bundesamt für Strassen ASTRA	Geländer	V1.01 01.01.2017
Abteilung Strasseninfrastruktur I		Seite 2 von 3

4 Skizzen:



HORIZONTALGELÄNDER SEITLICH MONTIERT (Stahl 37.0)



Im Spritzwasserbereich der Fahrbahn ist alles in Chromstahl V2A auszuführen (auf den Potentialausgleich achten).

 Schweizerische Eidgenossenschaft Confédération suisse Confederazione Svizzera Confederaziun svizra	Fachhandbuch T/U (Trasse/Umwelt) Technisches Merkblatt Bauteil Entwässerung und Strassenabwasserbehandlung	21 001-10471
Eidgenössisches Departement für Umwelt, Verkehr, Energie und Kommunikation UVEK Bundesamt für Strassen ASTRA	Geländer	V1.01 01.01.2017
Abteilung Strasseninfrastruktur I		Seite 3 von 3

5 Merkpunkte:

Projektierung

Geländer sind dort einzusetzen, wo grosse Öffnungen (Unterhaltsgründe, Belüftung, Explosionsöffnung, wirtschaftliche bauliche Lösung) erforderlich sind. Liegt das Becken in einem öffentlich zugänglichen Areal (z.B. Raststätte), sind die gesetzlichen Vorgaben einzuhalten und die Geländer entsprechend anzupassen (Schutz vor Zutritt Unbefugter) → beispielsweise durch Maschendrahtgeflecht als Absturzsicherung für Kinder.

Geländer werden immer auf oder an die Betonbeckenwände montiert. Die Beckenwände müssen aus Sicherheitsgründen über das umliegende Terrain hochgezogen werden.

Alle Betonbecken in der Strassenentwässerung sind mit Amphibienausstiegshilfen zu versehen.

Es sind Notausstiegsleitern bei allen Becken vorzusehen.

Realisierung

Es sind entsprechende Abstände für temperaturbedingte Verformungen zu berücksichtigen.

Betrieblicher Unterhalt

Die Geländer und deren Befestigung sind im Rahmen der Bauwerkskontrollen auf Funktion, Verformung und Korrosion zu prüfen.

Störfall

Geländer sind im Störfall wirkungslos.